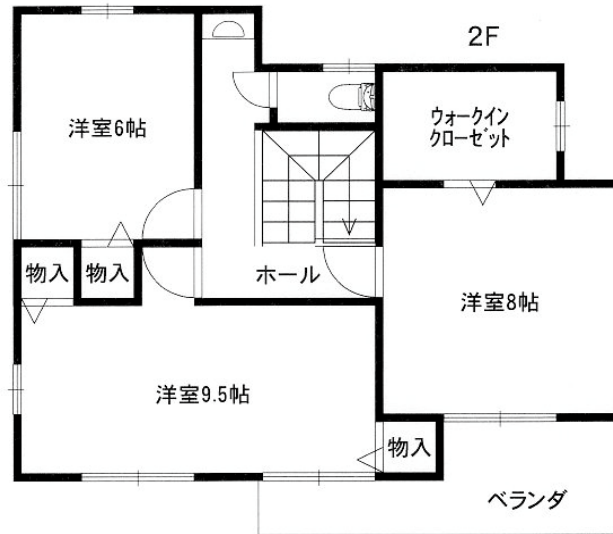
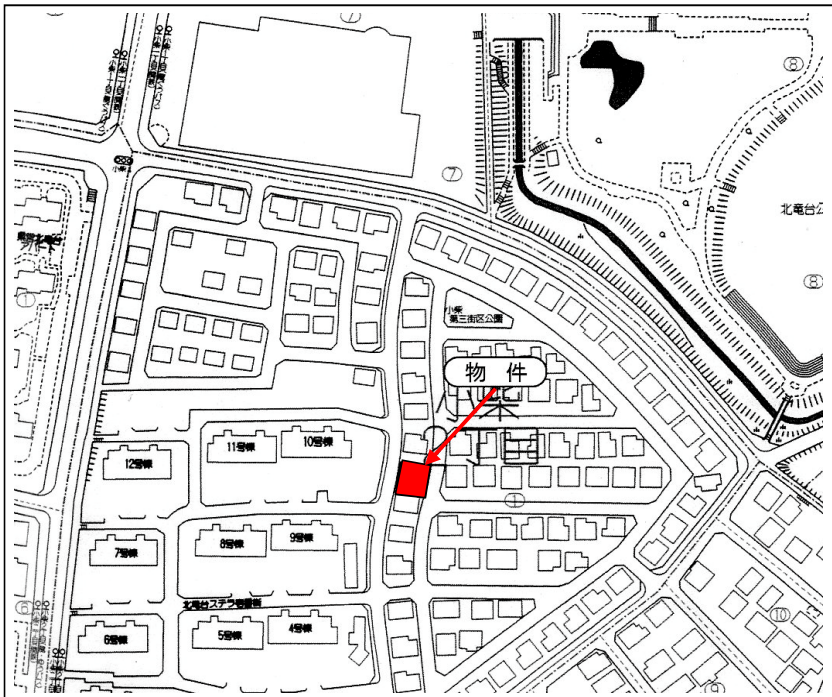


平成21年築 軽量鉄骨造の家
「大和ハウス」施工の中古住宅

- 北竜台公園.....180m
- ケーヨーデイツー...400m
- イトーヨーカドー.....600m
- 松葉小学校.....1000m
- 中根台中学校.....850m



種目	中古住宅
所在地	龍ヶ崎市小柴二丁目
価格	2500万円

交通	JR常磐線「佐貫」駅より2900m 「小柴2丁目」停留所より300m
所在	龍ヶ崎市小柴二丁目1番地50

土地	公簿	○	190.66㎡ (57.67坪)
実測			
建物	構造	軽量鉄骨造スレートぶき2階建	
面積	125.40㎡ (37.93坪)		
築年月	平成21年2月築		

土地権利	所有権	建物権利	所有権
都市計画	市街化	用途地域	第1種中高層
建ぺい率	50%	容積率	100%
地目	宅地	現況	空家
引渡方法	即時	地勢	平坦

他の制限			
接道	東6m 西8m両面道路		
設備	飲料水:	公営水道	
	排水:	本下水道	
	ガス:	オール電化	
備考	* 図面と現況が異なる場合現況優先と致します		



(社)全日本不動産協会会員 宅地建物免許茨城県知事(2)第6574号

(株)ライフサポート

〒300-0812 茨城県土浦市下高津1丁目11-20

◆お気軽にお問合せ下さい。◆

tel 029-835-2611

fax029-835-2619 E-mail kuroda@life-spt.jp

物件の詳細はホームページで確認出来ます。

<http://www.life-spt.jp>

PCより **ライフサポート土浦** **検索**

取引形態	仲介
手数料	分かれ
情報公開日	H30.11.1