

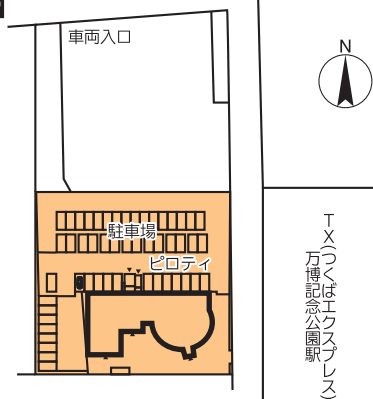
Win's Hill

ウインズヒル

貸事務所

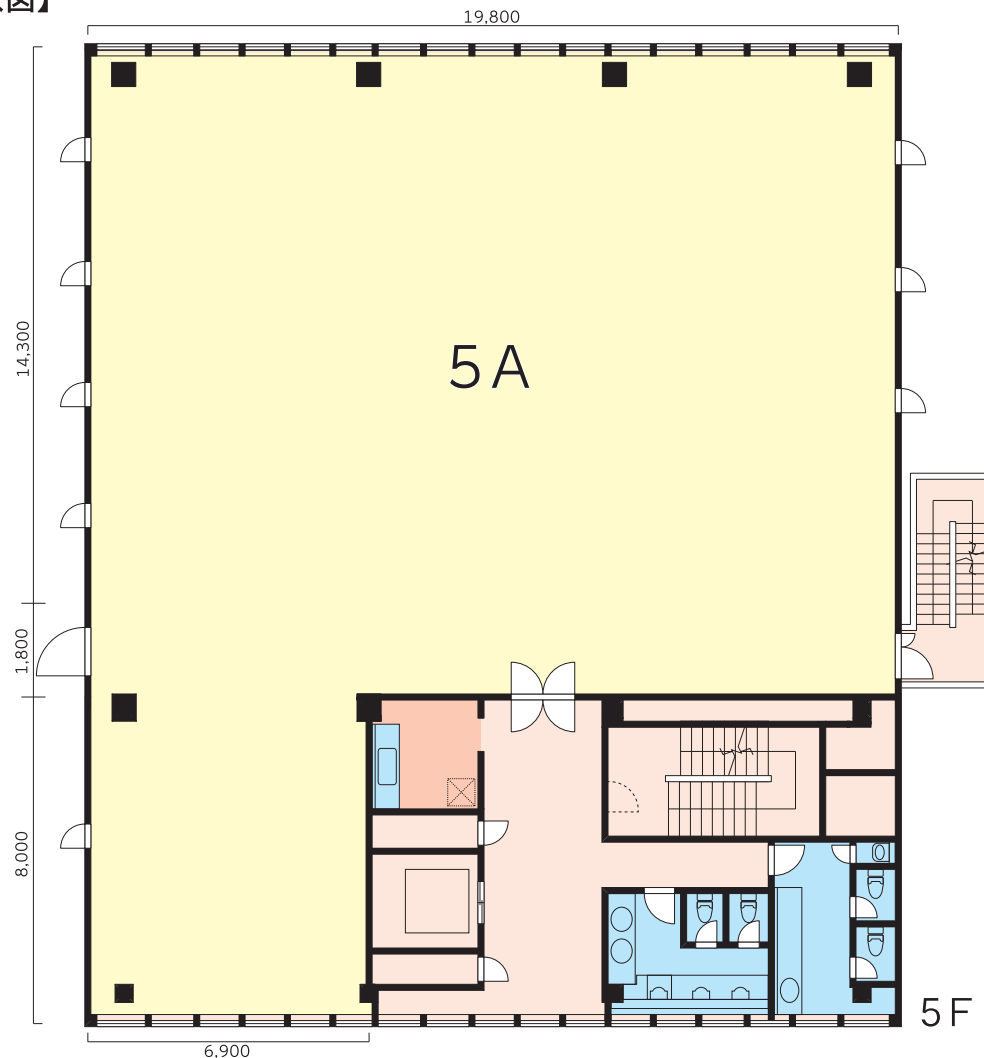


【区画図】



☆TX万博記念公園駅から徒歩1分

【間取図】



5A

■月額賃料/1,117,000円(税込)

■共益費/248,000円(税込) ■貸室面積/373.29㎡(112.92坪)

※図面と現況が異なる場合は、現況を優先させていただきます。

《物件設備》



照明設備



コンセント設備



フリーアクセスフロア



エレベータ



給湯室



各階男女別トイレ



各室空調



屋内消火栓

《物件概要》

所在地/茨城県つくば市島名2335
構造・規模/鉄骨造6階建 PH1階(1,M2,2,3,4,5)
敷地面積/3,000㎡
延床面積/3,538.19㎡
建築面積/1,060.61㎡
貸室面積/373.29㎡(112.92坪)
竣工/平成18年3月
設計/株式会社若柳建築事務所
施工/株木建設株式会社

《賃貸条件》

契約期間:3年(更新可) 解約予告:6ヶ月前
礼金:なし
保証金:月額賃料の5ヶ月分(預かり中無利息)
共益費:248,000円
駐車場:ビル敷地内1台(月額5,500円)
近隣駐車場あり
その他:全館禁煙
リフレッシュコーナーは3階に緑化スペース有り

備考

- 保証金はお預かり中無利息とし、契約終了ご撤去時にご返却いたします。
- 予約契約締結の際、保証金の10%を予約金としてお支払いください。
- 貸室内の空調・照明などの電気料は別途子メーター料金でご負担いただきます。
- 貸室内の間仕切造作等は当社の承認を得てから、工事していただきます。
- その他、詳細は賃貸契約書通りといたします。

(社)全日本不動産協会会員 宅地建物免許茨城県知事(4)第6574号

(株)ライフサポート

〒300-0812 茨城県土浦市下高津1丁目11-20

◆お気軽にお問い合わせ下さい◆

tel 029-835-2611

fax029-835-2619 E-mail kuroda@life-spt.jp

物件の詳細はホームページで確認出来ます。

<http://www.life-spt.jp>

PCより [ライフサポート土浦](#) [検索](#)

客付会社様へ

■客付手数料負担の割合	貸主	%	借主	100%
■客付手数料配分の割合	貸主	%	借主	100%

■取引態様:媒介

■情報公開日:2024.1.18