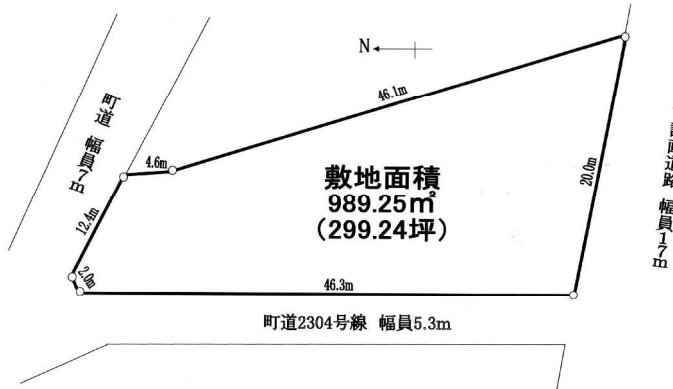
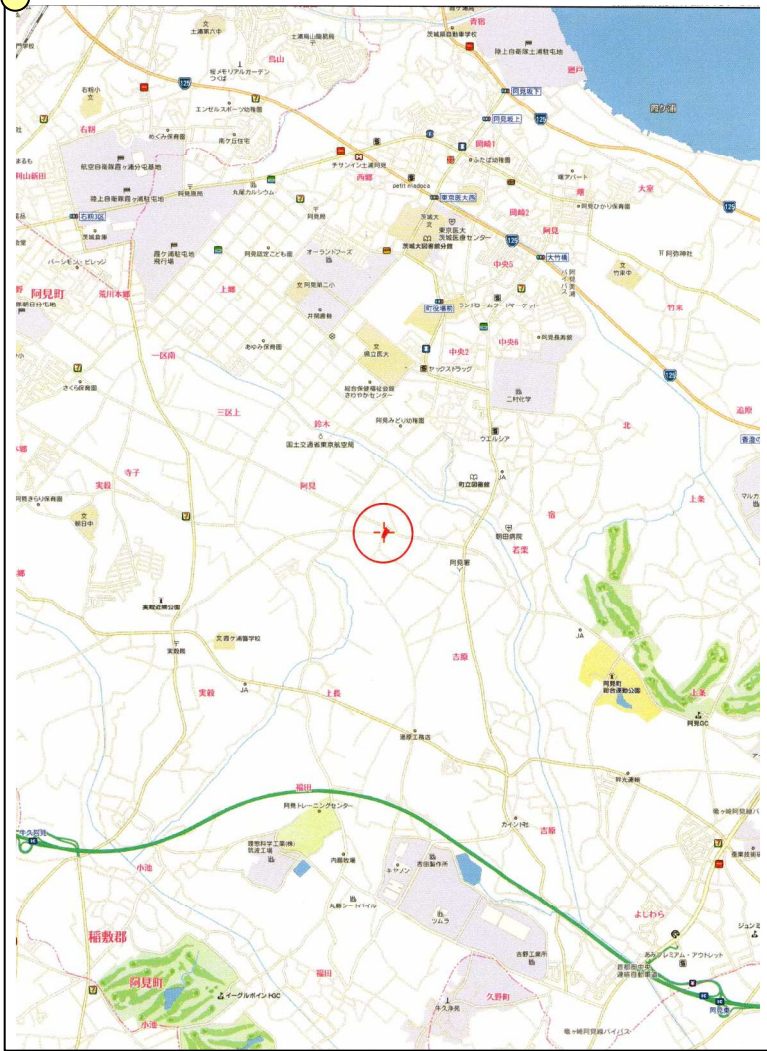


貸地：300坪

用途に合わせた、 工場・倉庫が 建築出来ます。



種目	貸地			
最寄駅	JR常磐線「荒川沖」			
間取	約300坪			
所在地	阿見町若栗3421-28			
賃料 管理費等	土地のみ月 70,000円			
条件等	敷金	30万円	礼金	無

交通機関	
建物名称	
建物構造	
間取詳細	
占有面積	989.25㎡
築年月	
総戸数	
駐車場	
採光面	バルコニー
設備	

契約期間	相談	更新料	無
住宅保険		料金	
管理費		ガス保証金	
引渡	相談	現状	更地
備考			



(社)全日本不動産協会会員 宅地建物免許茨城県知事(3)第6574号

(株)ライフサポート

〒300-0812 茨城県土浦市下高津1丁目11-20 FAX 029-835-2619

◆お気軽にお問い合わせ下さい。◆

tel 029-835-2611

http://www.life-spt.jp

携帯からでも



取引態様	貸主
手数料	
情報公開日	R03.09.17