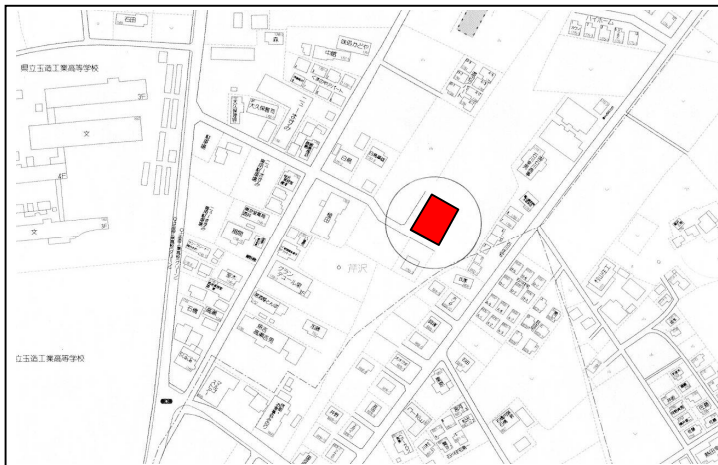
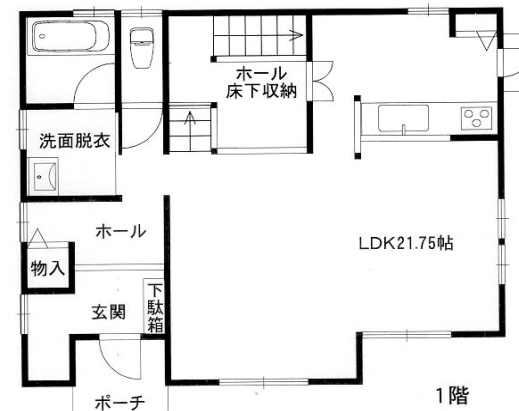
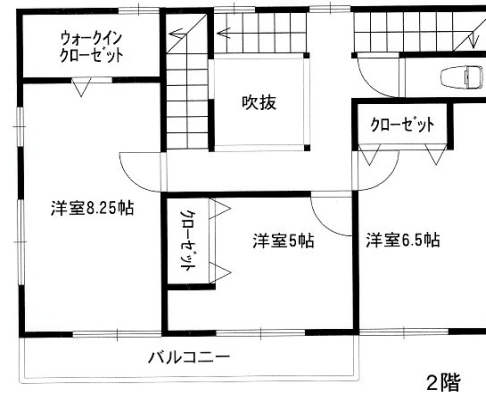
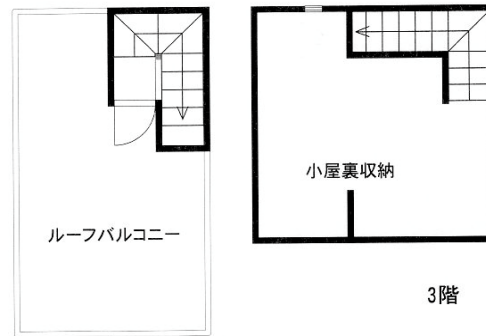


平成25年12月築の中古住宅



★屋上のある家・大型収納部屋付
★ハウスメーカー「桧家住宅」施工



種目	築浅中古住宅
所在	行方市芹沢
価格	2000万円

交通	JR常磐線「石岡」駅より19.2km 大洗・鹿島線「新銚田」駅より10.2km
所在	行方市芹沢1765番地7

土地	公簿	307.99㎡(93.16坪)
実測		
建物	構造	木造スレート葺2階建
面積		116.75㎡(35.31坪)
築年月		平成25年12月新築

土地権利	所有権	建物権利	所有権
都市計画	市街化	用途地域	無指定
建ぺい率	60%	容積率	200%
地目	宅地	現況	空家
引渡方法	即時	地勢	平坦

他の制限	
接道	南西・北西6m道路 位置指定道路(鹿セ件指令32号)

設備	飲料水: 公営水道 排水: 合併浄化槽 ガス: オール電化
----	-------------------------------------

備考 **抵当権者等の同意を要します。**
* 図面と現況が異なる場合現況優先と致します



(社)全日本不動産協会 宅地建物免許茨城県知事(2)第6574号

(株)ライフサポート

〒300-0812 茨城県土浦市下高津1丁目11-20

◆お気軽にお問い合わせ下さい。◆

tel 029-835-2611

fax029-835-2619 E-mail kuroda@life-spt.jp

物件の詳細はホームページで確認出来ます。

<http://www.life-spt.jp>

PCより **ライフサポート土浦**

検索

取引形態	専任媒介
手数料	分かれ
情報公開日	R1.9.12