

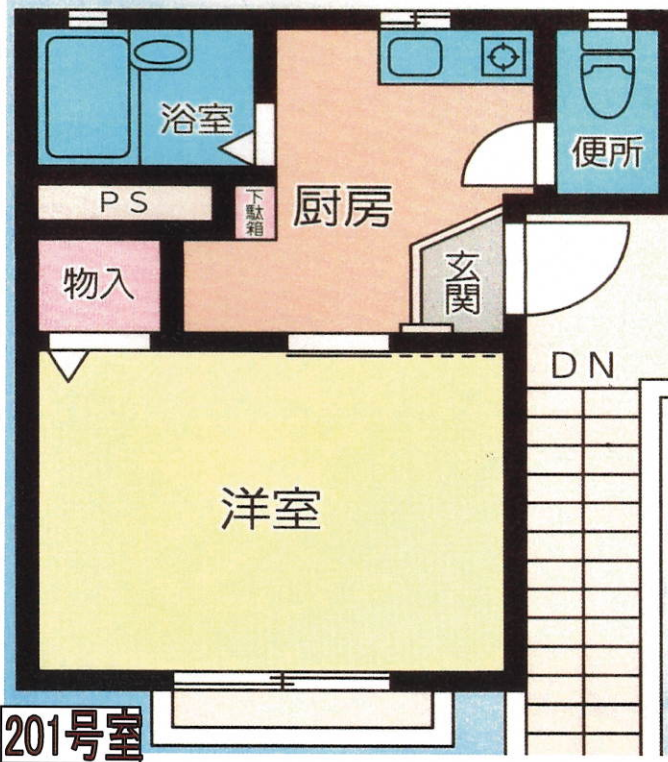
「積水ハウス」施工



鉄骨造のアパート

セブシレブンまで 徒歩2分

種目	賃貸アパート		
最寄駅	TX「みらい平」駅利用		
間取	1DK		
所在地	つくばみらい市谷井田1357-11		
賃料	34,000円		
条件等	敷金	3.4万円	礼金 無

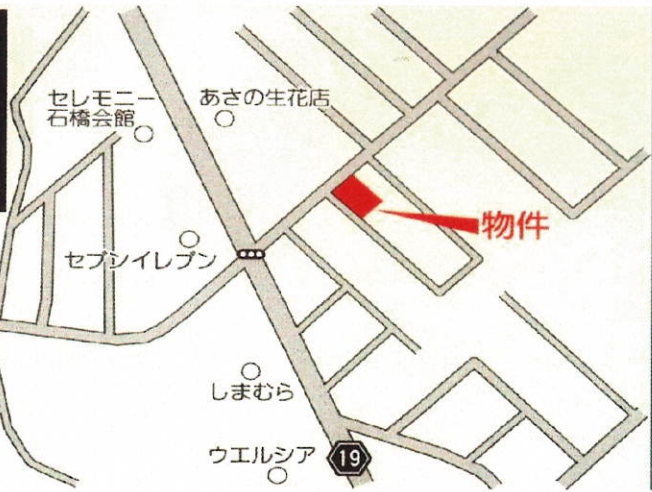


交通機関	TX「みらい平」駅より6400m		
建物名称	クリスタルビュー 201号室		
建物構造	鉄骨造2階建て		
間取詳細	左記参照		
占有面積	21.30㎡		
築年月	平成13年4月築		
総戸数	6戸		
駐車場	空あり 1台無料		
採光面	南西	バルコニー	なし
設備	公営水道・LPG・浄化槽水洗・給湯		
	バス・トイレ別・シャワー・エアコン 室内洗濯機置場・TVアンテナ		

契約期間	2年	更新料	11,000円
住宅保険	要2年分	料金	12,960円
管理費	2,000円	ガス保証金	15,000円
入居	即事	現状	空家

備考			
----	--	--	--

現地案内図



(公社)全日本不動産協会会員 宅地建物免許茨城県知事(3)第6574号

(株)ライフサポート

〒300-0812 茨城県土浦市下高津1丁目11-20 FAX 029-835-2619

◆お気軽にお問合せ下さい◆

tel 029-835-2611

http://www.life-spt.jp

携帯からどうぞ



取引態様	貸主
手数料	無
情報公開日	R6.4.25