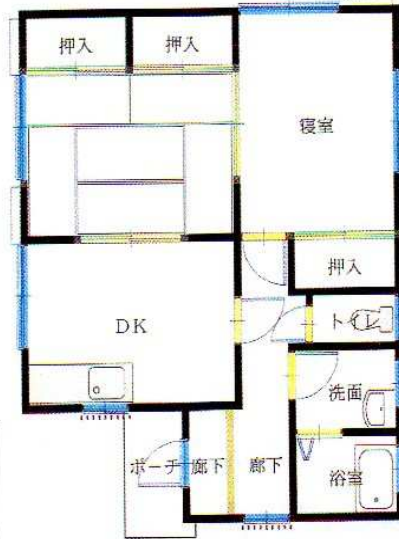


戸建の貸家です。

駐車スペース3台分:無料

1畳タイプの押入れが
3箇所あります。

平成23年4月
外装:内装リフォーム完成!



駐車スペース

駐車スペース

駐車スペース

4.5m公道

種目	賃貸住宅			
最寄駅	JR常磐線 土浦			
間取	2DK			
所在地	美浦村土屋3127-45			
賃料	38,000円			
共益費	2,000円			
条件等	敷金	1ヶ月	礼金	無

交通機関	JR常磐線「土浦」駅より約15000m		
建物名称	美浦村土屋住宅B棟		
建物構造	木造スレート葺平屋建て		
間取詳細	和6帖・和6帖・DK6帖		
占有面積	47.20㎡		
築年月	平成05年05月築		
総戸数	2棟		
駐車場	3台可・無料		
採光面	南	バルコニー	なし
設備	共同井戸水・LPG・浄化槽水洗・給湯		
	バス・トイレ別・シャワー・エアコン 室内洗濯機置場		

契約期間	2年	更新料	家賃の0.5ヶ月
住宅保険	要2年分	火災保険料	12,000円
管理費	込み	ガス保証金	10,000円
入居	即時	現状	空家
備考	ペット同居の場合相談		
	フレックス光利用可。		
	現況と図面が異なる場合は現況優先		



(社)全日本不動産協会会員 宅地建物免許茨城県知事(1)第6574号

(株)ライフサポート

〒300-0812 茨城県土浦市下高津1丁目11-20 FAX 029-835-2619

◆お気軽にお問い合わせ下さい。◆

tel 029-835-2611

http://www.life-spt.jp

携帯からどうぞ



取引態様	貸主
手数料	
情報公開日	H24.4.13